

# 便携应急卫星通信箱CT-710

中交通信 值得相信



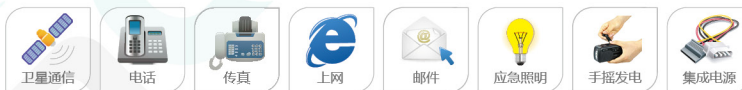
## 产品概述

CT-710便携应急卫星通信箱是根据应急通信用户使用特点，将我公司的便携卫星通信终端Explorer710通过技术集成，形成一套在任何时间、任何地点，都能方便的为用户提供可接入专线服务的一体化产品。

便携应急卫星通信箱通过电源管理技术集成和改造，**设备待机、通话、数据通信、支撑上网**的工作时间大幅提升。使用本产品用于应急情况下与外界保持通信畅通，帮助相关机构准确、及时的获取灾情信息，提高指挥部门反应速度，确保高质量完成抢险救灾任务，最大限度的降低人员伤亡和财物损失。

## 主要功能

- ◆ **电话传真** —— 可以通过海事卫星接听和拨打电话、收发传真；
- ◆ **数据通信** —— 可以通过海事卫星浏览互联网、收发邮件、数据和图片；
- ◆ **集成供电** —— 内置可充电锂电池，并提供多种充、供电方式。

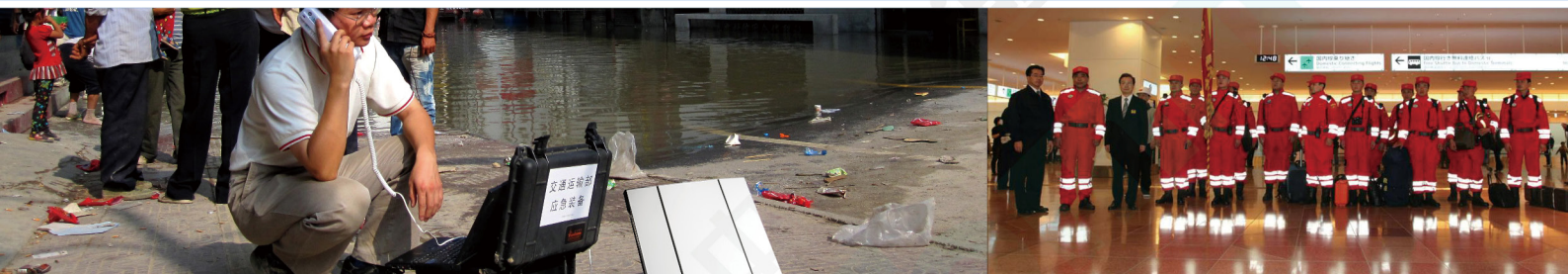


## 产品优势

- ◆ **通信方便** —— 依托海事卫星强大通信功能，具有电话、传真和多种基于IP协议通信方式；
- ◆ **持续供电** —— 内置可充电锂电池和多种充、供电设备，解除用户后顾之忧，保障设备长期野外使用；
- ◆ **轻便耐用** —— 采用高强度密封万用箱封装，具有良好的环境适应性，适合野外携带使用。



# 便携应急卫星通信箱CT-710



## 技术参数

### 物理指标

重量	15Kg
外形尺寸	560×455×265 (mm)

### 通信单元

语音	4kbps编码和3.1kHz音频
传真	T.30标准传真
卫星速率	共享带宽492kbps
物理接口	RJ11电话、RJ45网络、USB、蓝牙

### 电源单元

交流输入	AC110V ~ 260V	
直流输入	DC12V ~ 36V	
直流输出	DC20V	最大电流≥3A
	DC16V	最大电流≥4A
	直供	DC12 ~ 19.5V
	5V	最大电流750mA
电池容量	11000mAh	
电池寿命	充放电500次以上	
通话时间	10小时	
待机时间	150小时	
交流充电	AC110 ~ 240V 12小时	
直流充电	16V/2A 12小时	
手摇发电	手摇发电10分钟 (40转/分钟) 工作5分钟左右	

### 环境指标

储藏温度	-40°C ~ 85°C
工作温度	-20°C ~ 70°C
密封等级	整体IP67

### 产品组成

集成电源	标配
海事卫星终端Explorer710	标配
密封万用箱	标配
便携电话机	标配
应急手电筒	标配
手摇发电	标配
接口保护	标配
交流充电线	标配
直流充电线	标配

### 主要配件



#### 集成电源

电池容量：11000mAh； 电池寿命：充放电≥500次；多种电压输出。



#### 海事卫星终端

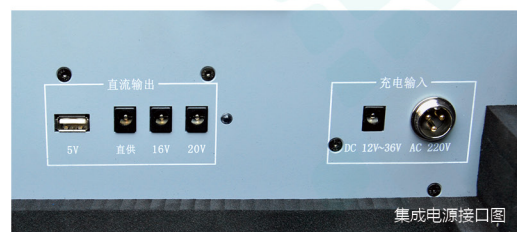
选用南非Cobham公司的E710产品，轻巧耐用，性能良好，便于野外使用。主要技术指标如下：

电源：10 ~ 16V，60W；  
通信接口：电话、传真、网络、蓝牙、USB；  
卫星带宽：最大可达650k。



#### 密封万用箱

采用最新PP树脂纤维倒模做成，重量比其他同类型箱轻百分之二十，同样保持坚固耐用的特性，有红、橙、绿、蓝、黑多种颜色可选；  
可有效保护箱内物件，提供防水、防潮、防尘、防撞击和防侵蚀的功能，可负重200公斤，适用于-40 ~ +80°C环境。



集成电源接口图

